

SB SÜPER BİLEŞEN



SB SÜPER BİLEŞEN, Özel mineral dolgu ve polimer bileşenlerinden oluşan, güçlü aderans kabiliyetine sahip, mükemmel su direnci ve UV direnci olan son derece dayanıklı bir yalıtım kaplamasıdır. **ISONEM SB SÜPER BİLEŞEN** yapısı gereği diğer yalıtım malzemelerinin aksine aşınmaz. Bu yüzden üzerinde gezilen beton çatılarda, teraslarda, yürüme yollarında, asfalt kaplamalarda kullanımına son derece uygundur. Güneşten, kardan, yağmurdan, sudan etkilenmez. İstenildiği takdirde üzerine her türlü seramik mermer vb. kaplama yapılabilir. Ekonomik ve uzun ömürlüdür. İnsan sağlığına zararı yoktur.

KULLANIM ALANLARI

- Beton teras ve çatı yalıtımlarında,
- Islak hacim yalıtımlarında,
- Beton yol, park ve bahçelerde,
- Gizli dere, oluk ve saçaklarda.

UYGULAMA BİLGİLERİ

Yüzey hazırlığı : Öncelikle uygulama yapılacak yüzey toz, kir ve yağdan arındırılır. Tamir gerektiren yerler var ise önceden **ISONEM M03 ELASTİK TAMİR HARCİ** veya **ISONEM MS MORTAR AKRİLİK TAMİR HARCİ** ile tamir edilir.

Uygulama şekli : **ISONEM SB SÜPER BİLEŞEN** kullanıma hazırdır. Mevsim koşullarına uygun olarak **"yazlık"** veya **"kışık"** olan ürün seçilmelidir. 18 - 40 °C Yazlık uygulama, 5-17 °C kışık uygulama içindir. Uygulama öncesi emici yüzeyler (1:7 Oranında su ile seyreltilmiş - 1 Kısım Astar, 7 Kısım Su) **ISONEM UNIVERSAL ASTAR** ile astarlanmalıdır. Daha sonra astar 4 saat kurumaya bırakılır. Bir mikser yardımıyla homojen bir şekilde 5 dakika kovanın içinde karıştırılır. Karışım hazır hale getirildikten sonra yüzeye **ISONEM SB SÜPER BİLEŞEN** fırça ile birbirine dik iki kat halinde sürülür. Katlar arasında en az 4 saat beklenmelidir.

TEKNİK ÖZELLİKLER

- **İçerik** : Su bazlı, akrilik esaslı, tek komponent
- **Yoğunluk (25°C, g/mL)** : 1,40 ± 0,10
- **pH (25°C)** : 7.0 - 9.0
- **Viskozite (25°C, mPa.s)** : 9000 - 12000
- **Katı Madde Oranı (Ağırlıkça %)** : 74 ± 2

SARFIYAT : 1 kg/m² (2 kat uygulama)

5 kg : Min 5 m² /kova, **10 kg** : Min 10 m² /kova,

18 kg : Min 18 m² /kova

RENK : İstenilen her renkte.

AMBALAJ : 5 kg, 10 kg ve 18 kg PP kovalarda

RAF ÖMRÜ : Orijinal, açılmamış ve hasar görmemiş ambalajlarda depolandığı takdirde üretim tarihinden itibaren 24 ay kullanıma uygundur.

DEPOLAMA KOŞULLARI : Kuru ve serin ortamda depolayınız.

ÖNEMLİ

Uygulama yapılan yüzey, uygulama esnasında ve sonrasında yağmur, su, mekanik darbeler vb. tüm dış etkenlerden 24 saat korunmalıdır.

Uygulama yapılacak iklim koşulları ve hava sıcaklığına göre ürünü yazlık veya kışık olarak temin etmelisiniz.

UYGULAMA KOŞULLARI ve RİSKLER



Uygulamada dikkat edilmesi gerekenler

Uygulama yapılacak yüzey temiz olmalı, kir, yağ, çamur gibi maddelerden arındırılmış olmalıdır. Gölleme olmamalı, üzerinde kar durmamalı, eğimli yüzey olmalıdır. Dondan koruyunuz.

Kullanılması önerilen diğer ISONEM Ürünleri

Astar uygulamasında uygulama zeminine bağlı olarak aşağıdaki tabloda belirtilen ISONEM UNIVERSAL ASTAR kullanılmalıdır. Kendi ile astarlanma yapılmamalıdır.

Uygulama sıcaklığı

18 - 40 °C arasında uygulanmalıdır. (Yazlık uygulama)
5 - 17 °C arasında uygulanmalıdır. (Kışık uygulama)

Genel Özellikler



%100 Su Yalıtımı Sağlar



B S1 d0 Yangın Sınıfı



Yaya Trafikçi



Ultraviyole Dayanımı



Elastikiyet



Hijyenik Kansorejen Madde İçermez

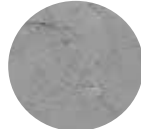


Hafif araç trafiki



Renk Kartelası İle Özelleştirilebilir

Yüzey Zemin



BETON



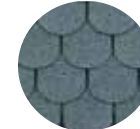
MERMER, GRANİT



HAM AHŞAP



FAYANS, SERAMİK



MEBRAN, SHINGEL vb.



SAC & METAL

Yüzey Zemin	BETON	MERMER, GRANİT	HAM AHŞAP	FAYANS, SERAMİK	MEBRAN, SHINGEL vb.	SAC & METAL
Sürme Şekli	Birbirine dik katlar halinde	Birbirine dik katlar halinde	Birbirine dik katlar halinde	Birbirine dik katlar halinde	Birbirine dik katlar halinde	X
Yüzey Nemliliği	Kuru yüzey	Kuru yüzey	Kuru yüzey	Kuru yüzey	Kuru yüzey	X
Önerilen Aparat	Rulo (sentetik epoksi), fırça, uygun sprey	Rulo (sentetik epoksi), fırça, uygun sprey	Rulo (sentetik epoksi), fırça, uygun sprey	Rulo (sentetik epoksi), fırça, uygun sprey	Rulo (sentetik epoksi), fırça, uygun sprey	X
Astar Kullanımı	ISONEM UNIVERSAL ASTAR (seyreltilmiş)	ISONEM UNIVERSAL ASTAR (seyreltilmiş)	ISONEM UNIVERSAL ASTAR (seyreltilmiş)	ISONEM UNIVERSAL ASTAR (seyreltilmiş)	ISONEM UNIVERSAL ASTAR (seyreltilmiş)	X
Astar Kullanım Miktarı	100 - 200 g/m ²	100 - 200 g/m ²	100 - 200 g/m ²	100 - 200 g/m ²	100 - 200 g/m ²	X
Ürün Kullanımı	2 kat	2 kat	2 kat	2 kat	2 kat	X
Ürün Kullanım Miktarı	1 kg /m ²	1 kg /m ²	1 kg /m ²	1 kg /m ²	1 kg /m ²	X
Katlar Arası Bekleme	4 Saat	4 Saat	4 Saat	4 Saat	4 Saat	X
Dokunma kuruması	2 Saat	2 Saat	2 Saat	2 Saat	2 Saat	X
Tam Kuruma	72 Saat	72 Saat	72 Saat	72 Saat	72 Saat	X

Not: Kuruma süreleri yaklaşık verilerdir, ortam koşullarına göre değişkenlik gösterebilir.

